

Atelier de Renforcement de Capacités en Gestion Environnementale

**Centre Marocain de Production Propre
Casablanca - Maroc**

Groupe 1

08-10-2009



Animé par : Rachid CHAOUKI et Mohammed EZZINE

Consultants / Facilitateurs GEP, GPC, TBP
Consultants / Formateurs QSE
Auditeurs certifié IRCA



Sommaire

1. Introduction

T1. Qu'est-ce qu'une production plus propre et comment peut-elle aider à améliorer le taux de réussite des entreprises?

T2. Qu'est ce que le Diagnostic Environnemental des Opportunités de Minimisation: ? DEOM

T3. Outil destiné à l'étude des alternatives de réduction à la source de la pollution (Groupes de travail)

T4. Consommation et production durables SCP

Conclusion

Thème1 :

**Production plus Propre
P+P**

Comment peut-elle aider à améliorer le taux de réussite des entreprises?

Définition d'une P+P

Une production plus propre consiste à...

Appliquer en permanence une méthode intégrée préventive aux processus, produits et services,

en vue :

- d'augmenter l'efficacité générale,**
- de réduire les risques courus par l'homme et l'environnement.**

(PNUE)

Définition d'une P+P

Concepts reliés à la P+P.....



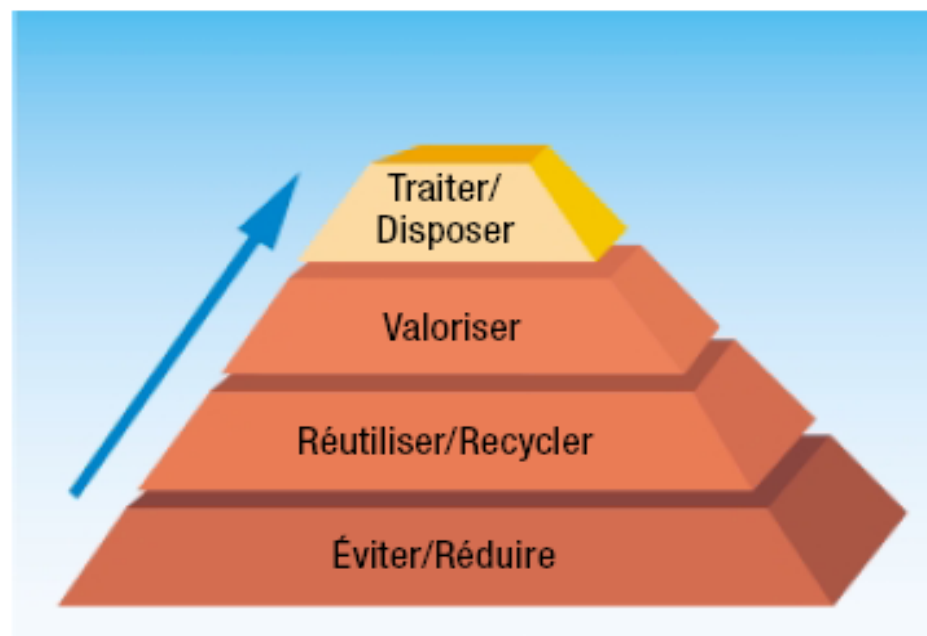
Avantages de la P+P

La P+P est. . .



- une **stratégie intégrale de gestion** qui va au-delà des objectifs et se traduit par une politique qui prend en compte **tout le procédé de production.**

Figure 1
PRIORITÉS DE LA POLITIQUE DE L'ENVIRONNEMENT



Avantages de la P+P

La P+P est. . .



Une **source d'opportunités**: conforte l'adaptation aux nouvelles tendances vers l'efficacité des procédés et l'amélioration de la compétitivité.

P+P = Soft

TBC = Hard.



Une **politique intégrale de participation** : améliore la structure du travail et la technicité de l'entreprise.

P+P = ALL in one

TBC = Dr. + Technicien

Autres avantages de la P+P

La P+P...

Augmente la rentabilité

Augmente le flux de production

Améliore la qualité des produits

Évite les coûts de réglementation et de conformité

(Facile à mesurer)

- En réduisant les produits auxiliaires et les coûts énergétiques
- En réduisant les coûts de déchets

La P+P...

Augmente les avantages concurrentiels

Améliore la santé et la sécurité des travailleurs

Réduit la pollution de l'environnement

Améliore l'image de l'entreprise

Réduit les dettes à long terme

Améliore l'organisation du travail

(Moins quantifiables)

Nous constaterons aussi que. . .



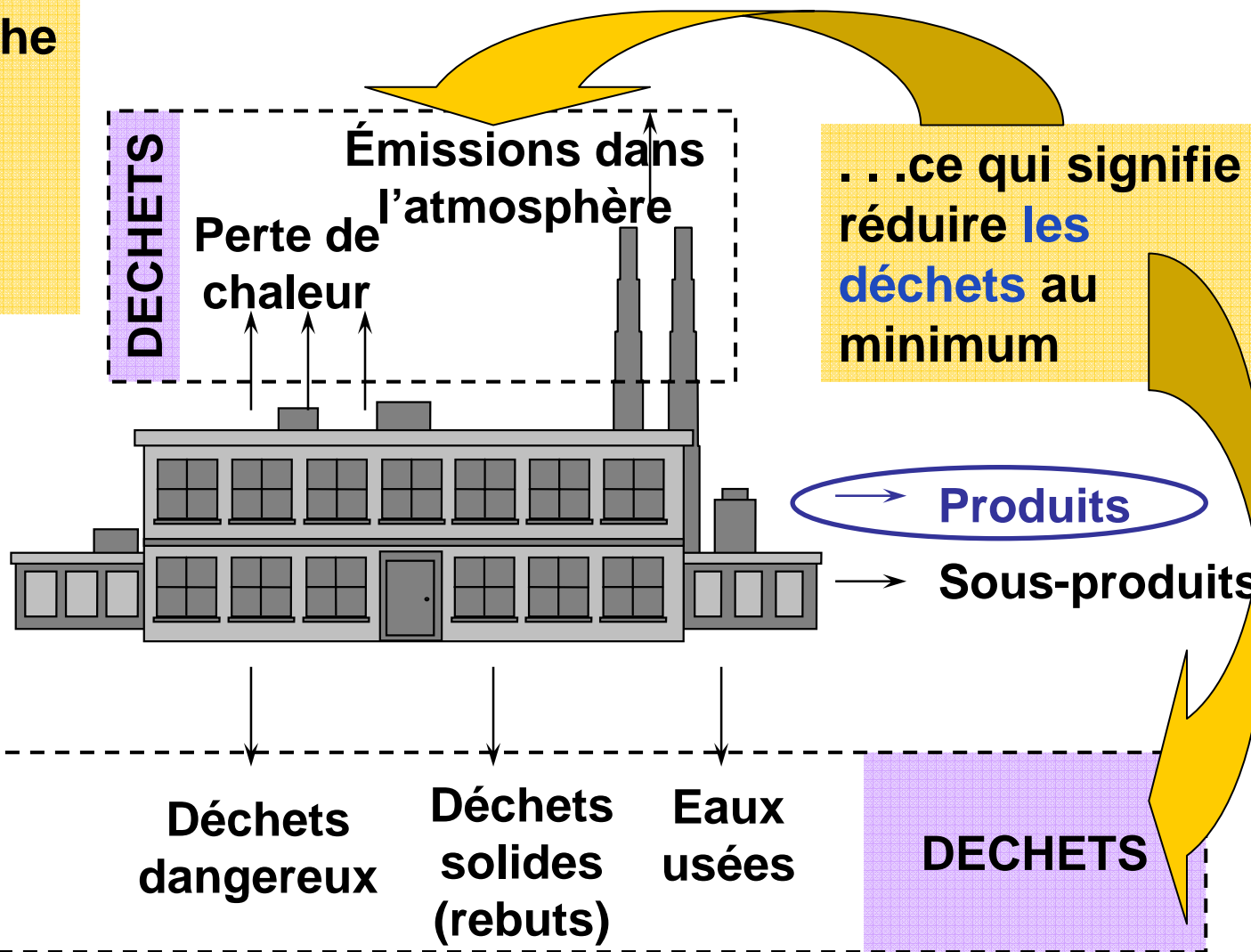
**Beaucoup
d'améliorations de PPP**

nécessitent **peu ou pas de coût
d'investissement initial ou offrent une
rentabilité rapide.**

Comment fonctionne la P+P?

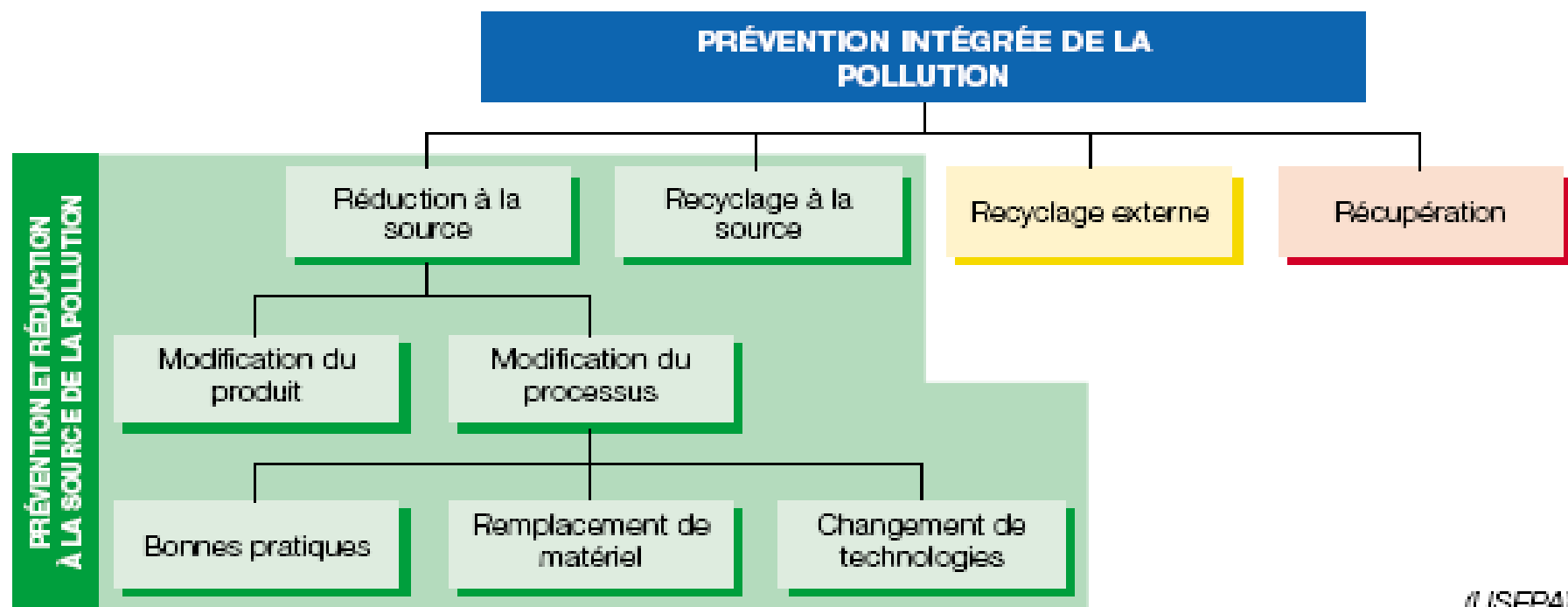
La PPP s'attache à l'utilisation efficace des facteurs de production...

Matériaux →
Énergie →
Eau →
FACTEURS DE PRODUCTION



...ce qui signifie réduire les déchets au minimum

Figure 2
PRÉVENTION ET RÉDUCTION À LA SOURCE DE LA POLLUTION



(USEPA)

Principales approches de la P+P. . .



1. Bon entretien des locaux
2. Remplacement de matières
3. Meilleur contrôle des procédés
4. Modification d'équipement
5. Changements technologiques
6. Modification des produits
7. Efficacité énergétique
8. Récupération et réutilisation sur place
9. Transformation de déchets en produits

Mise en application de la PPP

- ❖ Remplacer les joints et les arrêts d'huile
- ❖ Modification du pôt et de la buse d'injection
- ❖ Mise en place de panneaux translucides pour minimiser la consommation d'énergie dédiée à l'éclairage
- ❖ Le PE perdues et salies sont récupérées simplement puis nettoyés

Approche de la PPP

- ✓ Bon entretien des locaux(A1)
- ✓ Efficacité énergétique(A7)
- ✓ Changement technologique (A5)
- ✓ Efficacité énergétique (A7)
- ✓ Récupération et réutilisation sur place(A9)

Exercice de l'équipe de travail

« Relevez des exemples et des occasions de production plus propre »

durée pour le groupe : 5 minutes

1. *Tirez des exemples de P+P de votre propre expérience*
 - Laquelle des 9 approches a été utilisée ?
 - Quels avantages en a tirés l'entreprise?
2. *Citer des applications possibles de P+P dans des secteurs qui vous sont familiers*

Hôtel :

Réduction de la consommation d'eau jardins et piscine

Mise en application de la PPP

- ❖ Installation d'une bâche de piscine
- ❖ Aérateurs d'eau (chambres et cuisine)

- ❖ Nouveaux asperseurs
- ❖ Plantes résistant à la sécheresse

- ❖ Arrosage nocturne

Approche de la PPP



Modification de l'équipement



Changements technologiques



Meilleur contrôle des procédés



?

**Est-ce que ces cas
sont atypiques?**

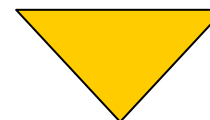
Non!

Il y a des occasions de P+P partout !

Selon l'expérience. . .

- *Il y a toujours une possibilité d'améliorer les opérations d'une entreprise*
- *Les petites entreprises ont souvent l'occasion d'améliorer leur efficacité*

CEPENDANT,
pour pouvoir identifier et mettre à profit les occasions de P+P, il faut un outil de diagnostic qui permet aux entreprises de prévenir et de réduire la pollution à la source.



DEOM

A decorative L-shaped bar is located in the top-left corner of the slide. It consists of a thick red horizontal line extending from the left edge towards the right, and a thick dark blue vertical line extending downwards from the left edge. The two lines meet at a right angle at the top-left corner.

Merci